



2025 INFORMACIÓN PRÁCTICA

GOCTALODGE.COM

PERUTRES
NORTES

Consejos generales



EN LA ALTURA... SIN PROBLEMAS DE ALTURA

Gocta Lodge se encuentra a una **altura moderada, 1,800 m.s.n.m.**, lo que nos brinda una temperatura agradable todo el año sin estar expuestos al **soroche** ni a problemas de altura.

La mayoría de nuestros tours se desarrollan entre los **1,500 y 3,000 m.s.n.m.**, por lo que tampoco se suelen presentar inconvenientes por la altura. En Kuélap tocamos techo, a 3,050 m.s.n.m.



TOURS EN HORA

Nos gusta respetar los **horarios de los tours**. También nos gusta respetar el **descanso** de nuestros huéspedes. Por si han preferido por descansar, no llamamos a las habitaciones a la hora de salida de los tours.

Si no se está presente a la hora de salida de un tour contratado se considera **No Show** y no da derecho a reembolso, compensación o reprogramación del tour.

Si desea una **llamada** a su habitación, por favor avísenos en recepción.



INSECTOS

En Gocta **raramente hay zancudos de noche**. Si ocasionalmente detectase su presencia, en recepción tenemos repelentes eléctricos (vape) a su disposición.

En algunas épocas del año hay **moscos** picadores **diurnos**, por lo que es aconsejable usar repelente (en recepción tenemos en venta) o pantalones y manga larga.

Si de noche queremos ventilar la habitación y abrimos puertas o mamparas, es aconsejable **apagar las luces**, o tendremos polillas atraídas por la luz. No pican pero pueden resultar molestas a la hora de dormir.



RECOMENDACIONES DE SEGURIDAD EN LOS TOURS

En los tours y excursiones es importante llevar el **calzado y la ropa adecuada**. El clima de la zona es muy cambiante; podemos partir por la mañana con un sol radiante y en una o dos horas estar en plena lluvia. Lleve siempre ropa impermeable y de abrigo. Infórmese bien antes de cada salida sobre qué otros artículos le pueden ser de utilidad.

Estamos en los Andes, la **radiación solar** es fuerte y nos debemos proteger de ella con un buen **protector solar, lentes y gorra**. También es importante que nos **rehidratemos** cuando hace calor o cuando perdemos agua por transpiración en las caminatas.



BOTIQUÍN Y SERVICIOS MÉDICOS

El lodge cuenta con un **botiquín de primeros auxilios**. Sin embargo no podemos proveer medicamentos, ni generales ni específicos.

En Cocachimba existe una **Posta Médica** que atiende de 9 a 17 horas, de lunes a sábado, junto a la Asociación de Guías. También hay una **farmacia** con tópico.

En Pedro Ruíz (23 Km) hay un **Centro de Salud** y en Chachapoyas (45 Km) un **Hospital** con cobertura más completa.



MASCOTAS

La presencia de mascotas en Gocta Lodge está restringida. Si desea traer su mascota vea las condiciones que aplican en www.goctalodge.com/politica-de-mascotas/

En Cocachimba y los pueblos vecinos hay un importante número de perros abandonados. Gocta Lodge colabora con dos ONGs locales en el **bienestar** y esterilización de estos canes y en su asignación a nuevas familias en la medida de lo posible. Sin embargo, no siempre están desparasitados y vacunados por lo que se recomienda **actuar con cautela** con ellos.

Conectividad y dispositivos electrónicos →

Conectividad y dispositivos electrónicos



INTERNET Y TELEFONÍA CELULAR

Gocta Lodge cuenta con **wifi**. Este servicio es **gratuito**. Puede solicitar la clave de acceso en recepción.

Al encontrarse en una zona aislada entre montañas, para llevar la señal de Internet hasta el lodge usamos un complejo sistema de antenas repetidoras entre cerros. La **conexión de Internet** está sujeta a las inclemencias del tiempo, como lluvias torrenciales y vientos, y a otros elementos que pueden afectar su funcionamiento. Nuestro Internet suele operar de forma estable y regular, pero en ocasiones puntuales puede verse interrumpido o ralentizado por factores como los que acabamos de mencionar y su reposición puede tomar unas horas. En caso de rayos o daños mayores puede prolongarse a más de un día.

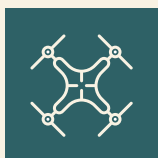
En Gocta Lodge hay buena **cobertura de celular** con Claro y, de forma más restringida, con Bitel y Movistar.



REPRODUCCIÓN DE AUDIO Y USO DE AUDÍFONOS

Gocta Lodge es un lugar de descanso y relajación. También nos gusta escuchar los sonidos de la naturaleza. Por este motivo no se permite la reproducción de música o audios en las áreas públicas del hotel, a ningún volumen.

Con el uso de audífonos podemos disfrutar de música o videos sin afectar al resto de huéspedes.



USO DE DRONES

Tanto por motivos de privacidad como por interferir con las aves y fauna local, el uso de drones en Gocta Lodge está regulado. Si desea hacer uso de un dron en nuestras instalaciones, debe solicitar una autorización a info@goctalodge.com con un mínimo de 48 horas de anticipación.

Servicios del lodge →

Servicios del Lodge



RESTAURANTE

La carta de Gocta Lodge fusiona la comida de los Andes chachapoyanos con la internacional.

Contamos con opciones vegetarianas y veganas. Si tiene alguna consulta sobre los ingredientes de un plato en concreto, por favor pregunte a nuestro personal de restaurante.

El horario de desayuno es: 6:45 a 9:30h

El restaurante se encuentra abierto hasta las 21:00h

Cuando hay tours a primera hora se sirve desayuno continental desde las 5:45h y, a partir de las 6:45h, desayuno buffet.

Contamos con una carta de piqueos que está a su disposición para pedidos desde las 10h hasta las 21:00h.

Los vinos y licores pagan derecho de corcho si se consumen en el restaurante o la piscina. No se permite el ingreso de otro tipo de bebidas en el restaurante y piscina si no han sido adquiridas en el hotel.



SERVICIO DE HABITACIONES - ROOM SERVICE

Disponible desde las 7h hasta las 21:00h.

Aplica un cargo adicional del 10%.



JUEGOS DE MESA

En nuestra cafetería contamos con diferentes juegos de mesa, para niños y adultos.



BIBLIOTECA Y BOOK EXCHANGE

Nuestra biblioteca cuenta principalmente con libros sobre la historia y arqueología de la región de Chachapoyas, así como de su naturaleza y biodiversidad.

Junto a la biblioteca hay un Book Exchange, que permite el intercambio de libros bajo la modalidad 'deja uno, llévate uno'.



LAVANDERÍA

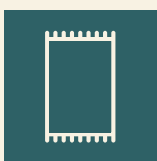
Contamos con servicio de lavandería. Las tarifas y los horarios de recogida y entrega se muestran en la hoja de control que encontrará en el clóset de su habitación.



USO DE PISCINA

El horario de piscina es de 8 a 19h.

La piscina no cuenta con socorrista, por lo que el uso de la misma es bajo su responsabilidad. Junto a la piscina encontrará el cartel con las normas de uso.

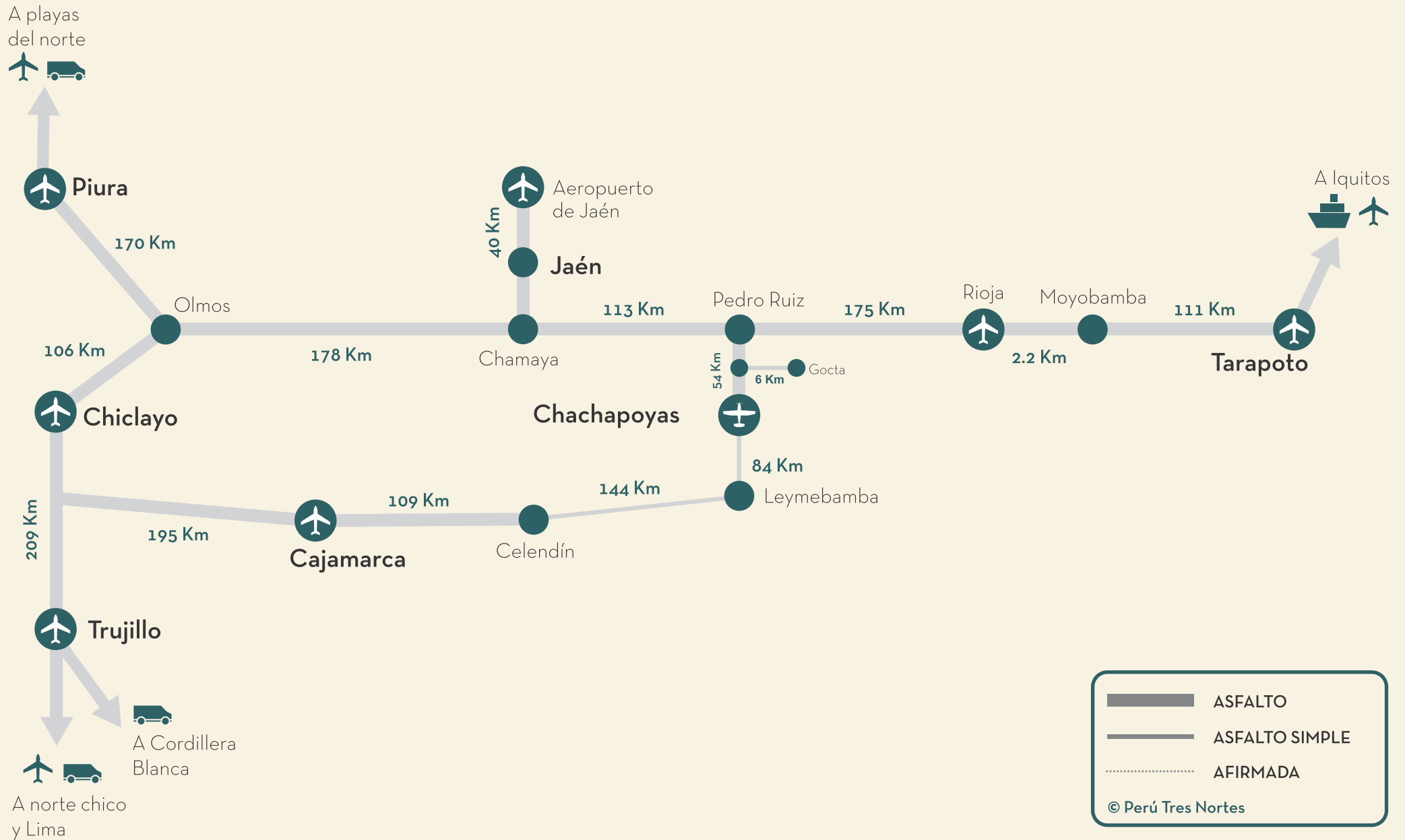


TOALLAS PARA LA PISCINA

Por motivos higiénicos, las toallas de las habitaciones no pueden usarse en la piscina. En recepción le brindaremos toallas de piscina.

Ni las toallas de las habitaciones ni las de piscina pueden usarse fuera del hotel (p.e. en las cataratas).

AEROPUERTOS, RUTAS Y DISTANCIAS DEL CIRCUITO NORTE





TRANSPORTE A CHACHAPOYAS Y AL AEROPUERTO DE JAÉN

Disponemos de vehículos modernos y confortables, equipados con aire acondicionado, para traslados a Chachapoyas, Jaén u otras conexiones.

Nuestros choferes cuentan con amplia experiencia en las rutas de la zona.

Hay horarios establecidos desde/al aeropuerto de Jaén. También se puede contratar este servicio en privado. Aconsejamos realizar la reserva con un mínimo de 24 horas de anticipación. Para mayor información consulte en recepción.

Desaconsejamos el uso de motocarros (mototaxis) para traslados por carretera fuera del núcleo urbano.

Actividades para niños



ACTIVIDADES PARA NIÑOS Y NO TAN NIÑOS

Gocta Lodge es un espacio de contacto y descubrimiento del medio natural y humano que nos rodea.

Tenemos algunas actividades pensadas para los niños y para todas las edades, desde la preparación del néctar para los bebederos de colibríes, conocer cómo funciona nuestro biohuerto o acompañar en las tareas diarias de cuidado de las alpacas. En la recepción del hotel les podemos brindar información sobre los horarios.

Habitaciones



CHECK IN / CHECK OUT

Check In – 15h

Check Out – 13h

Después de las 13h, si se sigue ocupando la habitación se cobrará la tarifa de Late Check Out. Si la habitación sigue ocupada a las 16h se cobrará la tarifa completa.

Aun así, Gocta Lodge se reserva el derecho de retirar los artículos de la habitación si ésta debe ser ocupada por otros huéspedes.



MINIBAR

Las habitaciones cuentan con un minibar con bebidas y snacks a la venta.



CAJA DE SEGURIDAD

Gocta Lodge no se hace responsable de la desaparición o sustracción de dinero, joyas u objetos de valor en las habitaciones. Las habitaciones cuenta con una caja de seguridad con clave. En recepción también brindamos servicio de custodia de bienes.



PARAGUAS

En cada habitación hay un paraguas para uso exclusivo dentro del hotel. En caso de pérdida o rotura, su costo de reposición es de S/ 100.



NO FUMADORES

Todas las habitaciones son de no fumadores. Si se detecta que se ha fumado en la habitación se cobrará una penalidad de S/ 300 en concepto de desodorización y limpieza.

Uso sostenible de los recursos →

Uso sostenible de los recursos



CERTIFICACIÓN TOURCERT

En Gocta Lodge estamos orgullosos de contar con el **sello de la certificadora alemana TourCert**, que demuestra nuestras **buenas prácticas de sostenibilidad ambiental y responsabilidad social**.



TOALLAS Y SÁBANAS

Con un uso racional de las toallas ahorramos agua, detergente y energía. Las toallas en el piso serán cambiadas, si las colgamos en los toalleros son para ser reutilizadas.

Si desea un cambio de sábanas, por favor solicítelo en recepción.



PAPEL EN EL INODORO

El lodge cuenta con un sistema de biodigestores para el tratamiento de las aguas servidas. Si se arrojan elementos como toallas, papeles, compresas o elementos de uso personal en el inodoro, el sistema se verá afectado y podría colapsar.



AGUA POTABLE

Potabilizamos el agua de la red mediante un filtro de ósmosis inversa de cuatro etapas. Esta agua es la que usamos para cocinar, para preparar el hielo, los jugos y bebidas y es la que está en los dispensadores de agua (natural o afrutada) del restaurante.

Tenemos a la venta en recepción tomatodos de que pueden reabastecer en nuestros dispensadores.



PLÁSTICOS DE UN SOLO USO Y OTROS DESCARTABLES

Hemos minimizado los plásticos de un solo uso:

- En los baños de las habitaciones hemos sustituido los frascos de plástico de champú y jabón por dispensadores rellenables.
- Hemos sustituido el tecnopor de los envases descartables por materiales biodegradables o reutilizables.

Al retorno de los tours agradeceremos su cooperación en entregarnos los restos del box lunch, para la separación y el reciclado adecuado de cada material. De esta forma no saturamos de basura los lugares turísticos o puntos de parada de la ruta.



RECOLECCIÓN DE PLANTAS Y ANIMALES

En el Gocta podemos disfrutar de la biodiversidad de los Andes tropicales. Nuestro mejor agradecimiento a la naturaleza es no perturbar la fauna ni recolectar flores o plantas.



CONSUMIMOS PRODUCTOS ORGÁNICOS LOCALES Y REGIONALES

Tenemos un huerto de productos orgánicos con abono natural. Abastecemos nuestro restaurante con muchos de estos productos: lechuga, albahaca, cebolla china, perejil, culantro...

Responsabilidad social →

Responsabilidad social



PRIORIZAMOS LA CONTRATACIÓN DE PERSONAL LOCAL Y SU FORMACIÓN LABORAL

Cerca del 90% de los que laboramos en Gocta Lodge somos del distrito de Valera o de provincias vecinas. Esto supone una oportunidad de empleo de calidad en una región donde tradicionalmente no ha habido ofertas de trabajo.



PROMOVEMOS EL COMERCIO JUSTO

Promovemos el comercio justo, con la exposición y venta de artesanía de pobladores locales y regionales. Puede adquirir los productos en recepción o, en fechas señaladas, en las ferias de tejedoras que realizamos en nuestros jardines.



GOCTALODGE.COM



Si no quieres llevártelo,
deposítalo en los cestos de
recepción para su reutilización.